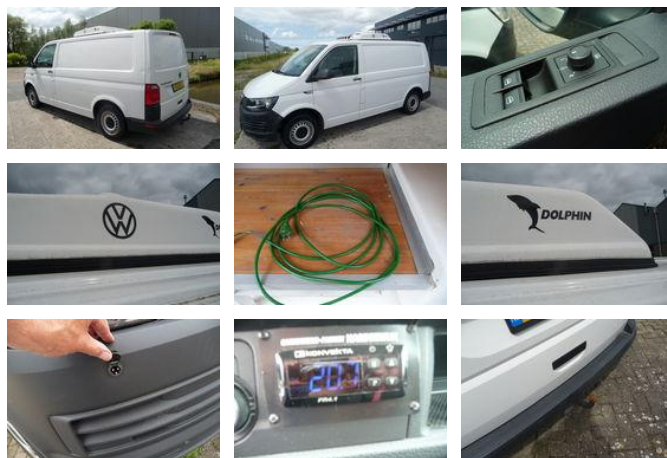


Volkswagen Transporter 2.0 TDI L1H1 koelwagen Geisoleerd

Algemene kenmerken

Merk	Volkswagen
Model	Transporter
Subcategorie	Koelwagen bestelwagen
Kentekenplaat	V-241-KT
Tellerstand	129.885km
Bouwjaar	2018
Datum eerste registratie	27-01-2018
Kleur	white
Conditie	Gebruikt
Brandstof	Diesel
Emissieklasse	Euro 6
Referentie	V-241-KT



Eigenschappen

Ledig gewicht	1.781kg
Laadvermogen	819kg
Max. gewicht	2.600kg
Lengte	490cm
Breedte	190cm
Cabine	regular
Aantal deuren	5
Cilinder inhoud	1.968cc

Volkswagen Transporter 2.0 TDI L1H1 koelwagen Geisoleerd

Technische specificaties

Aantal assen	2
Asconfiguratie	4x2
Transmissie	Handgeschakeld
Vermogen	63kw

Omschrijving

= Aanvullende opties en accessoires = Exterieur - Achterklep - Buitenspiegels elektrisch verstel- en verwarmbaar - Elektronisch Sper Differentieel - Trekhaak - Zijschuifdeur rechts Interieur - Boordcomputer - Elektrische ramen voor - Stuur verstelbaar Milieu - Start/stop systeem Veiligheid - Airbag bestuurder - Airbag passagier - Alarm klasse 1(startblokkering) - Anti doorSlip Regeling - Hill hold functie - Vermoeidheids herkenning Overige - centrale vergrendeling met afstandsbediening - unikleur/pastel = Meer informatie = Modelcode: T6 Koppel: 220 Nm Lengte/hoogte: L1H1 Aantal eigenaren: 1 Motorrijtuigenbelasting: € 166 per kwartaal = Bedrijfsinformatie = Opmerkingen PROFITEER VAN FINANCIAL LEASE! -ECONOMISCH EIGENDOM -RENTE FISCAAL AFTREKBAAR -AFSCHRIJVING FISCAAL AANTREKKELIJK -BTW VAN DE AANSCHAFPRIJS TERUG TE VORDEREN - TRANSPARANT -GEEN KILOMETER BEPERKINGEN!!! -RUIMTE OM TE ONDERNEMEN! Onze verkoop en prijsstelling is gericht op de zakelijke markt! onze prijzen zijn exclusief 21% B.T.W. en BPM mits anders vermeld, voor consumenten (particulieren) gelden andere tarieven dan genoemd in de advertentie e.e.a. in verband met BTW en rest BPM ed aan fouten in advertentie kan geen recht worden geclaimd. KLEYWEG BEDRIJFSAUTO,S bedrijfswagen specialist sinds 1954 !

Accessoires

- ABS
- Centrale deurvergrendeling
- Elektrisch bedienbare ramen
- Stabiliteitscontrole