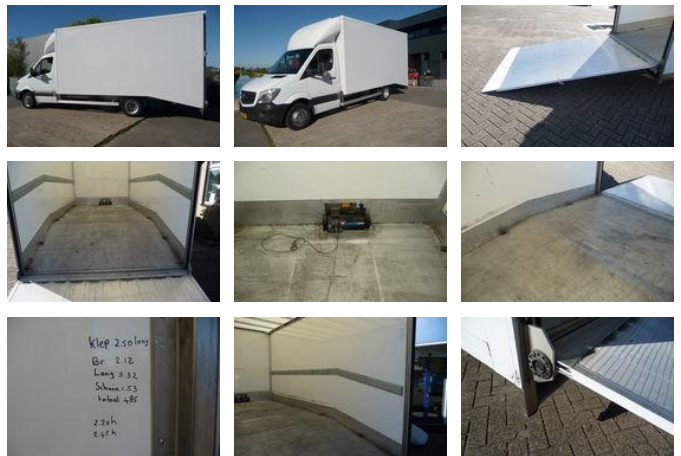


# Mercedes-Benz Sprinter 516 2.2 CDI 432 bak en klep

## Algemene kenmerken

Merk	Mercedes-Benz
Model	Sprinter 516
Subcategorie	Bakwagen
Kentekenplaat	V-046-RR
Tellerstand	222.837km
Bouwjaar	2018
Datum eerste registratie	14-09-2018
Conditie	Gebruikt
Brandstof	Diesel
Emissieklasse	Euro 6
Referentie	V-046-RR



## Eigenschappen

Ledig gewicht	2.990kg
Laadvermogen	510kg
Max. gewicht	3.500kg
Aantal deuren	2
Cilinder inhoud	2.143cc

# Mercedes-Benz Sprinter 516 2.2 CDI 432 bak en klep

## Technische specificaties

Aantal assen	2
Asconfiguratie	4x2
Transmissie	Automaat
Vermogen	121kw

## Omschrijving

= Aanvullende opties en accessoires = Exterieur - Elektronische remkrachtverdeling Infotainment - Audio-navigatiesysteem Interieur - 2 zitplaatsen rechtsvoor - Armsteun voor - Bestuurdersstoel in hoogte verstelbaar - Elektrische ramen voor - Passagiersstoel in hoogte verstelbaar - Stuur verstelbaar Veiligheid - Airbag bestuurder - Alarm klasse 1(startblokkering) - Anti doorSlip Regeling Overige - centrale vergrendeling met afstandsbediening - GVW teruggekeurd = Bijzonderheden = luchtvering automaat airco lier = Meer informatie = Koppel: 360 Nm Aantal eigenaren: 4 Motorrijtuigenbelasting: € 226 per kwartaal = Bedrijfsinformatie = Opmerkingen PROFITEER VAN FINANCIAL LEASE! -ECONOMISCH EIGENDOM -RENTE FISCAAL AFTREKBAAR -AFSCHRIJVING FISCAAL AANTREKKELIJK -BTW VAN DE AANSCHAFPRIJS TERUG TE VORDEREN - TRANSPARANT -GEEN KILOMETER BEPERKINGEN!!! -RUIMTE OM TE ONDERNEMEN! Onze verkoop en prijsstelling is gericht op de zakelijke markt! onze prijzen zijn exclusief 21% B.T.W. en BPM mits anders vermeld, voor consumenten ( particulieren) gelden andere tarieven dan genoemd in de advertentie e.e.a. in verband met BTW en rest BPM ed aan fouten in advertentie kan geen recht worden geclaimd. KLEYWEG BEDRIJFSAUTO,S bedrijfswagen specialist sinds 1954 !

## Accessoires

- ABS
- Achteruitrijcamera
- Airconditioning
- Centrale deurvergrendeling
- Cruise control
- Elektrisch bedienbare ramen
- Navigatiesysteem
- Stabiliteitscontrole